

Приложение 1
к постановлению Правительства Москвы
от 1 декабря 1998 г. N 915

Форма 1а
Действительна в течение 1 года

ТЕРРИТОРИАЛЬНОЕ БТИ Автозаводское БТИ

ВЫПИСКА ИЗ ТЕХНИЧЕСКОГО ПАСПОРТА НА ЗДАНИЕ (СТРОЕНИЕ)

N дела 1965/6 Литер -
по состоянию на 2.07.2014 г.

Информация по зданию (строению)

нежилое

Кадастровый номер		-			
Предыдущий кадастровый номер		-			
Учетный номер объекта		02700277			
Адрес	Город	Москва			
Наименование (ул., пл., пер, просп., туп., бульв. и т.п.)		Автомобильный пр.			
Дом	10	Корп.	-	Строение	23
Функциональное назначение		нежилое			
Общая площадь всего (кв.м.)		934,9	Количество квартир		-
кроме того площади (кв.м.): в т.ч.		-	Материал стен		панельные
лестничных клеток		-	Год постройки		1988
технического подполья технического этажа		-	Этажность (без учета подземных этажей)		1
вент. камер		-	Подземных этажей		-
других помещений		-	Инвентаризационная стоимость (тыс.руб.)		130,2
Площадь застройки (кв.м.)		1185	Памятник архитектуры		нет
Жилая площадь (кв.м.) жилых помещений		-	Нежилая площадь (кв.м.) в т.ч. жилая площадь в нежил. помещ. (кв.м.)		934,9 -



02 50 14 0028427

Описание объекта права: здания (строения)

Кадастровый номер N -

Наименование правообладателя (ФИО для физического лица)	город Москвы		
Здание/строение	здание		
Тип помещения: встроенно-пристроенное	-		
пристроенное	-		
Общая площадь, всего (кв.м.)	934,9	Нежилая площадь (кв.м.) в т.ч.	934,9
Жилая площадь (кв.м.) жилых помещений	-	Жилая площадь (кв.м.) в нежилых помещениях	-

Характеристики объекта приведены в экспликации к поэтажному плану

Адрес не зарегистрирован в Адресном реестре зданий и сооружений г.Москвы

Заместитель начальника
Автозаводского ТБТИ
Бичкова Елена Ивановна

Начальник ТБТИ

А.В.Куц

9.04.2015 Подпись

Исполнитель

Попов П.В.

9.04.2015 Подпись



Руководитель производственной группы
Автозаводского ТБТИ
Семолова Г.В.

Сведетелен о соблюдении
требований пункта 4 части 17 статьи 51
Градостроительного кодекса
Российской Федерации
ГУП Мосгортранс не располагает

Разрешение на возведение	
строения №	11
пристр.	
Территориальному бюро технической инвентаризации не предъявлено	
Исполнитель	Попов П.В.
Проверил	

СПРАВКА БТИ О СОСТОЯНИИ ЗДАНИЯ

Дата заполнения	9.04.15	ОБЪЕКТ	здание		
Паспорт ГорБТИ №			1965/6		
Адрес	Город	Москва			
	Округ	Юго-Восточный	Квартал № 1965		
Наименование (ул., пл., пер, просп., туп., бульв. и т.п.)		Автомобильный пр.			
Дом	10	Корпус	-	Строение	23
Помещ. №	-				
Примечание					

СОСТОЯНИЕ ОБЪЕКТА

Общий процент износа %	17	на	2007	Год постройки	1988
Материал стен здания	панельные				
Тип здания	нежилое				
Тип помещения	-				
Расположение помещения	-			-	
Степень технического обустройства	водопровод, канализация, горячая вода отопление центральное, электричество				
Высота потолков	hlэт=3,90 halэт=2,40				

Адрес не зарегистрирован в Адресном реестре зданий и сооружений г.Москвы

Вквр технической инвентаризации Автозаводское БТИ

Начальник БТИ

А.В.Куц

"9" апреля 2015 г.

Исполнитель Попов П.В.

Руководитель производственной группы
Автозаводского БТИ
Соколова Г.В.

Заместитель начальника
Автозаводского БТИ
Выкса Елены Исаковой



53 50 300195

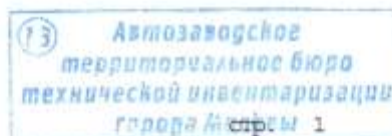


02 50 14 0028425

Автозаводское ТБТИ

ЭКСПЛИКАЦИЯ

По адресу: Автомобильный пр., 10, стр.23



Помещение N I Тип: Окладские

ф.25

Последнее обследование 2.07.2014

Сведениями о соблюдении требований пункта 4 части 17 статьи 51

Градостроительного кодекса Российской Федерации ГУП МосгорБТИ не располагает

Этаж	NN комн.	Характеристики комнат и помещений	Общая площадь			Площадь помещений вспомогат. использ. (с коэф.)			Высота
			всего	основ.	вспом.	подж.	балк.	проч.	
1	1	склад	303,4	303,4		складс.			390
	2	склад	128,2	128,2		складс.			
	3	склад	121,0	121,0		складс.			
	4	склад	11,7	11,7		складс.			
	5	склад	93,1	93,1		складс.			
	6	склад	127,9	127,9		складс.			
	7	пом.подсобное	4,4		4,4	складс.			
	8	тамбур	3,6		3,6	складс.			
	9	коридор	26,4		26,4	складс.			
	10	пом.подсобное	17,1		17,1	складс.			
	11	пом.подсобное	8,5		8,5	складс.			
	12	пом.подсобное	2,6		2,6	складс.			
	13	пом.подсобное	2,0		2,0	складс.			
	14	пом.подсобное	2,8		2,8	складс.			
	15	пом.подсобное	7,9		7,9	складс.			
	16	умывальная	1,2		1,2	складс.			
	17	уборная	1,0		1,0	складс.			
	18	кабинет	11,0	11,0		складс.			
	19	тамбур	1,8		1,8	складс.			
	20	кабинет	6,5	6,5		складс.			

Итого по помещению	882,1	802,8	79,3					
---Нежилые помещения всего	882,1	802,8	79,3					
в т.ч. Окладские	882,1	802,8	79,3					

Итого по этажу 1	882,1	802,8	79,3					
---Нежилые помещения всего	882,1	802,8	79,3					
в т.ч. Окладские	882,1	802,8	79,3					

Сведениями о соблюдении требований пункта 4 части 17 статьи 51 Градостроительного кодекса Российской Федерации ГУП МосгорБТИ не располагает

Разрешение на возведение строений, № 16

Территориальному бюро технической инвентаризации не предъявлено

Исполнитель В.В. В.В. 2014 г.

Проверил В.В. В.В.



02 50 14 0028426

По адресу: Автомобильный пр., 10, стр.23

стр. 2

Помещение N II Тип: Складские

ф.25

Последнее обследование 2.07.2014

Разрешение на возведение объекта не предъявлено

Этаж	NN комн.	Характеристики комнат и помещений	Общая площадь			Площадь помещений вспомогат. использ. (с коэф.)			Вы- со- та
			всего	основ.	вспом.	лодж.	балк.	проч.	
а 1	1	склад	4,2	4,2		складс.			240
	2	склад	37,2	37,2		складс.			
	3	коридор	7,3		7,3	складс.			
	4	прочее	4,1		4,1	складс.			
Итого по помещению			52,8	41,4	11,4				
---Нежилые помещения всего			52,8	41,4	11,4				
в т.ч. Складские			52,8	41,4	11,4				
Итого по этажу а 1			52,8	41,4	11,4				
---Нежилые помещения всего			52,8	41,4	11,4				
в т.ч. Складские			52,8	41,4	11,4				
Итого по зданию			934,9	844,2	90,7				
---Нежилые помещения всего			934,9	844,2	90,7				
в т.ч. Складские			934,9	844,2	90,7				

Адрес не зарегистрирован в Адресном реестре зданий и сооружений г.Москвы

Экспликация на 2 страницах

9.04.2015 г.

Исполнитель

Попов П.В.

53 50 300195

ПОЭТАЖНЫЙ ПЛАН

по адресу: Автомобильный пр. домов. (вл.): 10 дом 10

наименование ул. (проект, бульв. и т.д.)

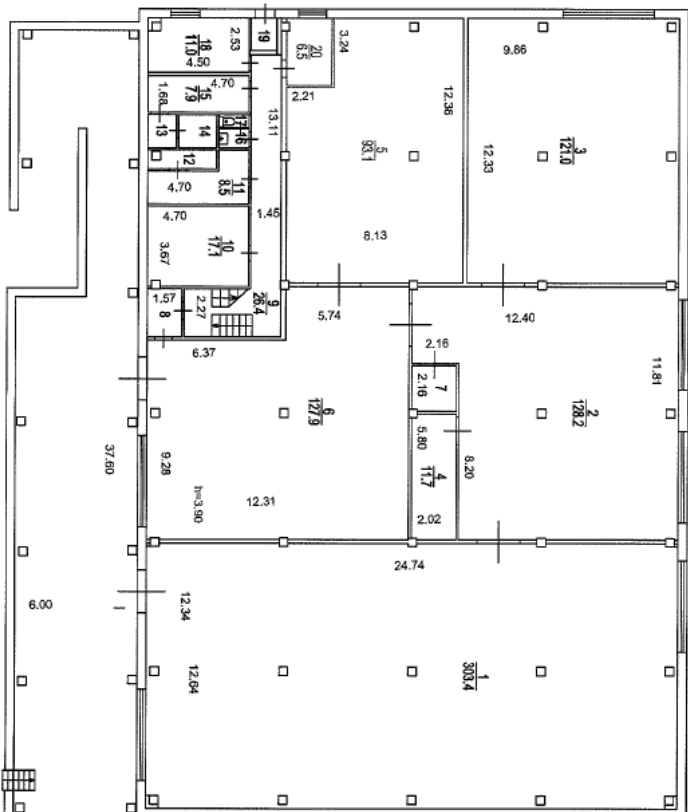
этажность: 10

корпус: строение (сооружение) 23

квартал № ЮВ АО г. МОСКВЫ

проект: инженер

1 И ЭТАЖ



Среденки о объединении требований пункта 4 части 17 статьи 51
Градостроительного кодекса Российской Федерации
1711 Итого 1711 не районирован

37.09

Масштаб 1:200

ДОПОЛНИТЕЛЬНЫЕ
ТЕХНИЧЕСКИЕ УСЛОВИЯ
ГЕНЕРАЛЬНЫЙ ПРОЕКТ

ПОСТАЖНЫЙ ПЛАН

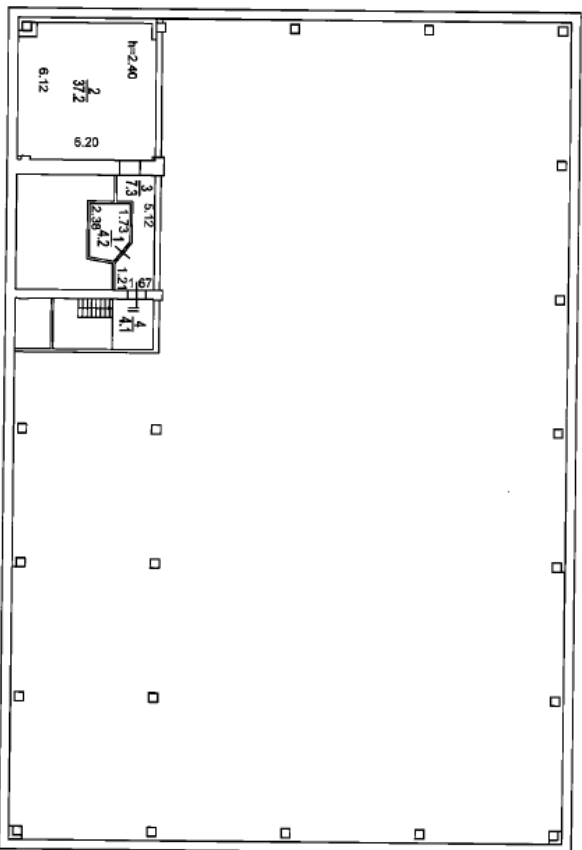
по адресу: Автомобильный пр
интерпретация ул. преск. брнск. н.та.)

ДОМОВЛ. (эл.): ДОМ 10
нужно подкрепить

корпус строение (сооружение) 23
нужно подкрепить

квартира № ЮВ АО г. МОСКВЫ

АНТРЕСОЛЬ 1^й ЭТАЖА



Разрешение на возведение

серосн. № II
проект

Территориальному бюро
 технической инвентариза-
 ции не предоставлено

02.07.2014 г.

Исполнитель: Попов П.В.

Постажный план составлен по состоянию на:

02.07.2014 г.

Исполнитель: Попов П.В.

Проверил: Соколова Г.В.

09.04.2015 г.